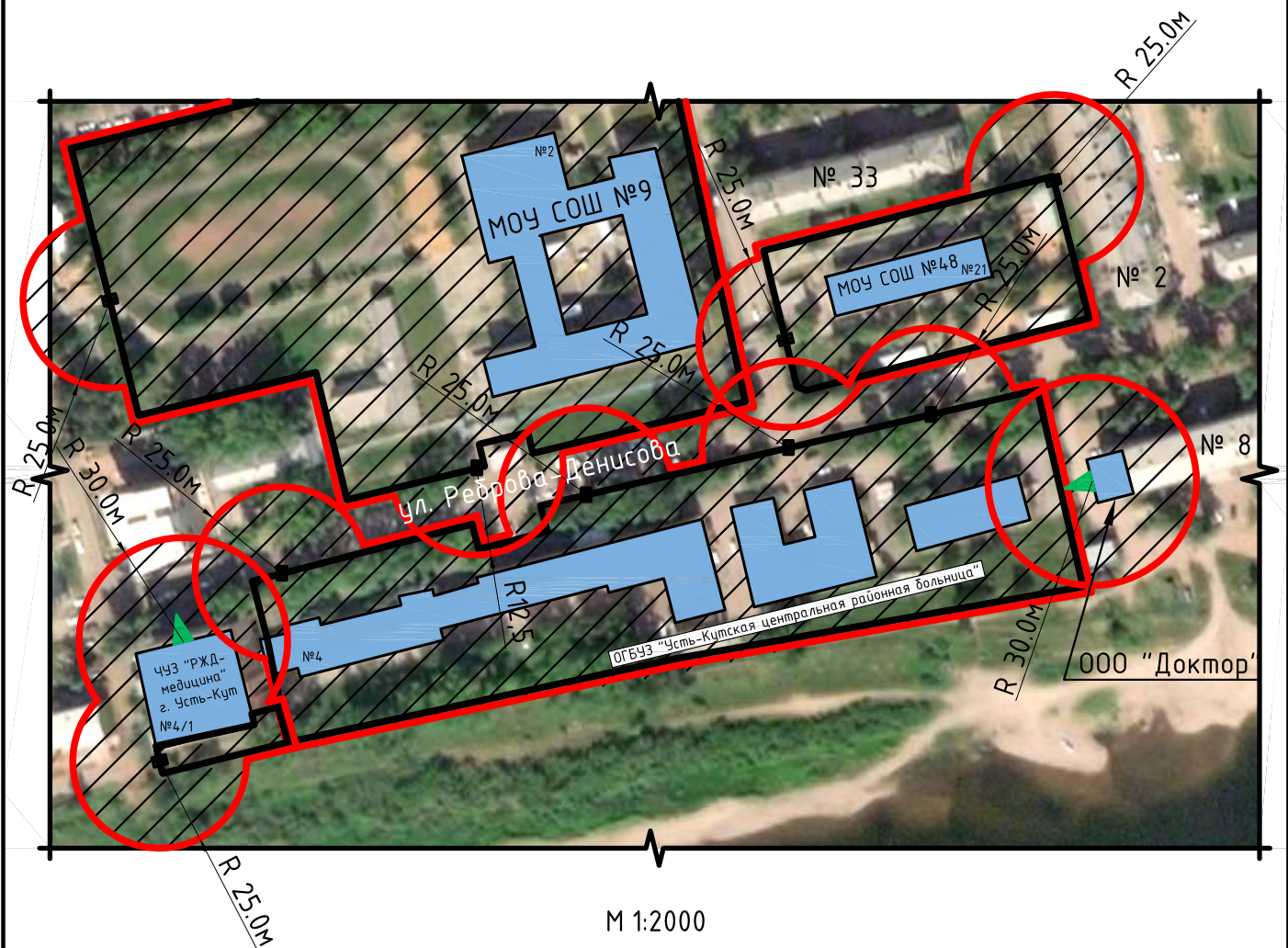








Схемы границ прилегающих территорий к организациям, рынкам и объектам,  
на которых не допускается розничная продажа алкогольной продукции

Схема №69

Организация: Общество с ограниченной ответственностью "Доктор"  
адрес: Иркутская область, Усть-Кутское муниципальное образование (городское поселение),  
г. Усть-Кут, ул. Реброва-Денисова, 8



Условные обозначения:

-  организация (объект)
-  граница прилегающей территории, на которой не допускается розничная продажа алкогольной продукции
-  граница обособленной территории организации
-  прилегающая территория, на которой не допускается розничная продажа алкогольной продукции
-  вход на обособленную территорию организации (объекта)
-  вход в организацию (объект)